ODBOR DOPRAVY A SILNIČNÍHO HOSPODÁŘSTVÍ  
ODDĚLENÍ SILNIČNÍHO HOSPODÁŘSTVÍčíslo jednací: KUJCK 53599/2014/ODSH  
spisová značka: ODSH 36649/2014/jiur

datum: 08. 09. 2014

vyřizuje: Ing. Jiří Urban

telefon: 386 720 143

## V E Ř E J N Á   V Y H L Á Š K A

## OPATŘENÍ OBECNÉ POVAHY

Krajský úřad Jihočeského kraje, odbor dopravy a silničního hospodářství v Českých Budějovicích, jako věcně a místně příslušný správní orgán podle ustanovení § 124 odst. 4 písm. b) zákona č. 361/2000 Sb., o povozu na pozemních komunikacích a o změnách některých zákonů (dále „zákon o silničním provozu“), v platném znění a podle § 77 odst. 1 písm. a) zákona o silničním provozu, v souladu s ustanovením § 171 zákona č. 500/2004 Sb., správní řád, v platném znění (dále jen „správní řád“), po předchozím písemném vyjádření Policie ČR, KŘ policie Jč kraje, DI v Českém Krumlově, č.j. KRPC-72083-1/ČJ-2014-020206 ze dne 20. 05. 2014

s t a n o v u j e

Obci Přísečná, Přísečná 25, 381 01 Český Krumlov, IČ 002 46 107

místní úpravy provozu na silnici I/39 v intravilánu obce Přísečná, která se týká v osazení SDZ a ve vyznačení VDZ dle přiložené situace, která je nedílnou součástí tohoto opatření obecné povahy. Doložená situace obsahuje i místní úpravy provozu na místních komunikacích, jejíž povolení spadá do kompetence MěÚ Český Krumlov, odboru dopravy a silničního hospodářství.

Podmínky provedení místní úpravy provozu:

1. Dopravní značení provedte jako: stálé svislé dopravní značení
2. Velikost dopravního značení: základní rozměrová řada
3. Provedení dopravního značení: reflexní
4. Platnost úpravy: TRVALÁ
5. Dopravní značky musí být osazeny odbornou firmou, oprávněnou k realizaci dopravního značení.
6. Provedení dopravního značení, jeho umístění, ukotvení a uchycení bude odpovídat příslušným předpisům, zejména:
  - vyhlášce MDS č. 30/2001 Sb., kterou se provádí pravidla provozu na pozemních komunikacích a úprava a řízení provozu na pozemních komunikacích, v platném znění,
  - ČSN EN 12899-1 Stálé svislé dopravní značení,
  - TP 65 Zásady pro dopravní značení na pozemních komunikacích, II. vydání,
7. Termín osazení: **bezodkladně, nejpozději do 30. 10. 2014.**

**Odůvodnění:**

Zdejší úřad obdržel žádost Obce Přísečná, IČ 002 46 107 k výše uvedené místní úpravě silničního provozu na silnici I/39.

Následně veřejnou vyhláškou vyvěšenou od 17. 06. 2014 do 31. 07. 2014 na úřední desce krajského úřadu a od 17. 06. 2014 do 04. 07. 2014 na úřední desce OÚ Přísečná oznámil účastníkům řízení o návrhu opatření obecné povahy s výzvou k uplatnění připomínek nebo námitek. Žádné připomínky a námítky účastníků řízení ani dotčených orgánů nebyly ve stanovené lhůtě uplatněny.

**Poučení:**

Opatření obecné povahy nabývá účinnosti patnáctým dnem po dni vyvěšení veřejné vyhlášky. Proti opatření obecné povahy nelze podat opravný prostředek.

**Ing. Mária Čejková**

vedoucí odd. silničního hospodářství  
odbor dopravy a silničního hospodářství  
Krajský úřad Jihočeského kraje

otisk úředního razítka

Toto oznámení musí být vyvěšeno po dobu 15 dní na úřední desce OÚ Přísečná a KÚ Jč kraje v Českých Budějovicích a zasláno s potvrzeným datem vyvěšení a sejmutí zpět zdejšímu odboru dopravy a silničního hospodářství.

Patnáctý den po vyvěšení je den doručení. Dnem vyvěšení je den vyvěšení na úřední desce KÚ Jč kraje.

Vyvěšeno dne: 10.9.2014

Sejmuto dne: 26.9.2014

Úřad vyvěšující písemnost na úřední desku tímto potvrzuje, že písemnost byla současně zveřejněna i způsobem umožňujícím dálkový přístup podle ustanovení § 25 odst. 2 správního řádu.

Podpis a razítko oprávněné osoby,  
potvrzující vyvěšení a zveřejnění  
**OBEC PŘÍSEČNÁ**  
Přísečná 25  
381 01 Český Krumlov  
IČO: 00246107

Podpis a razítko oprávněné osoby,  
potvrzující sejmutí  
**OBEC PŘÍSEČNÁ**  
Přísečná 25  
381 01 Český Krumlov  
IČO: 00246107

Obdrží:

Účastníci řízení(DS):

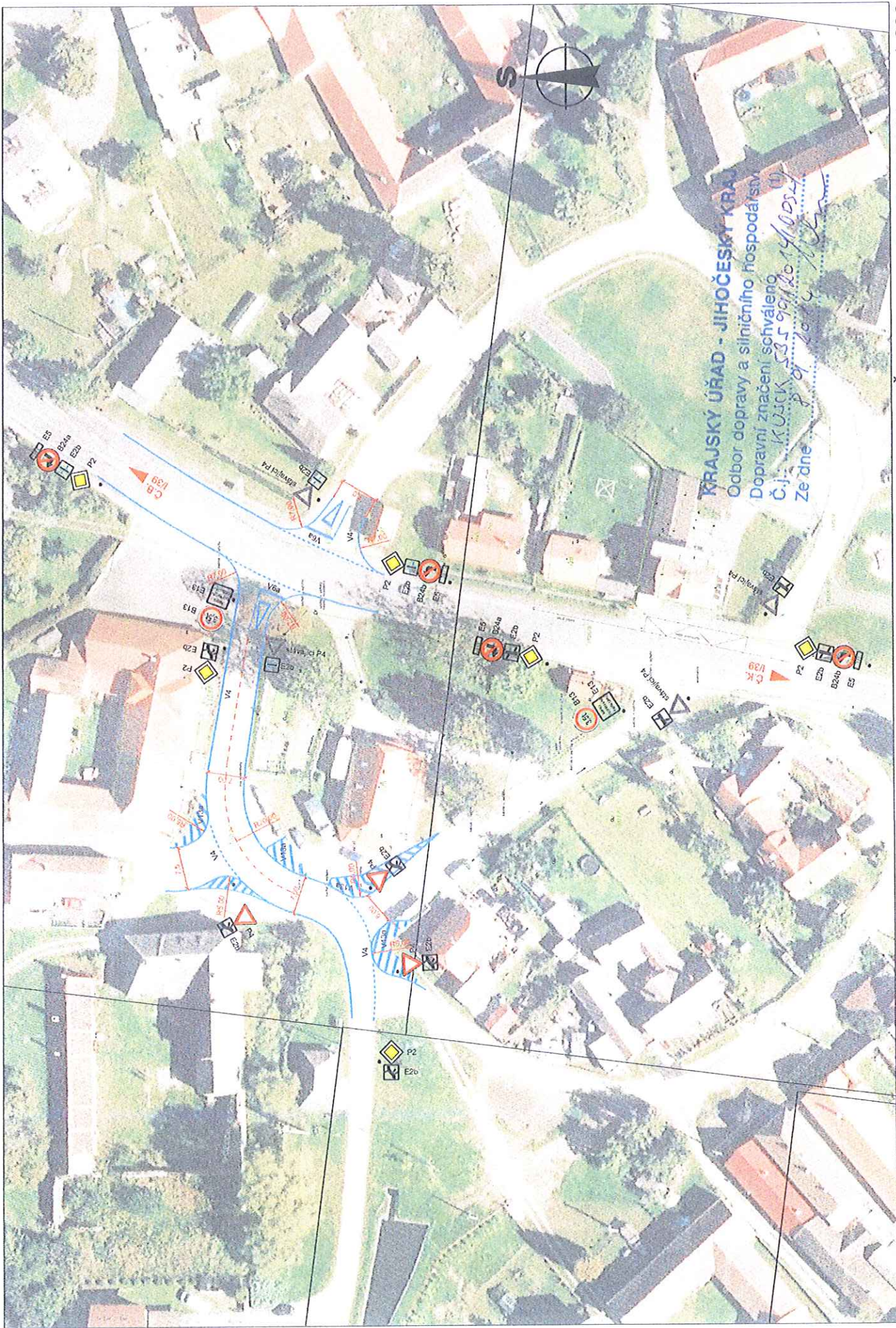
Obec Přísečná  
Ředitelství silnic a dálnic ČR, správa České Budějovice, Lidická 49/110, 370 44 České Budějovice

Dotčené orgány SS (DS):

Policie ČR, Krajské ředitelství policie Jč kraje, územní odbor, Český Krumlov  
Policie ČR, Krajské ředitelství policie Jč kraje, OSDP České Budějovice  
MěÚ Český Krumlov, odbor dopravy a silničního hospodářství

Ostatní:

Obecní úřad Přísečná – se žádostí o vyvěšení na úřední desce a o zpětné zaslání potvrzeného vyvěšení po dobu 15 dní – DS  
Krajský úřad – Jihočeský kraj, zde



**KRAJSKÝ ÚŘAD - JIHOČESKÝ KRAJ**  
 Odbor dopravy a silničního hospodářství  
 Dopravní značení schváleno  
 Č.j. KÚJČK 53590/2014/0022/1  
 Ze dne 20.5.2014

Obec "Přísečná" - místní úprava provozu - doplněno dle stanoviska DI Policie č.j. KRPC-72083-1/ČJ-2014-020206 z 20.5.2014 1:600